



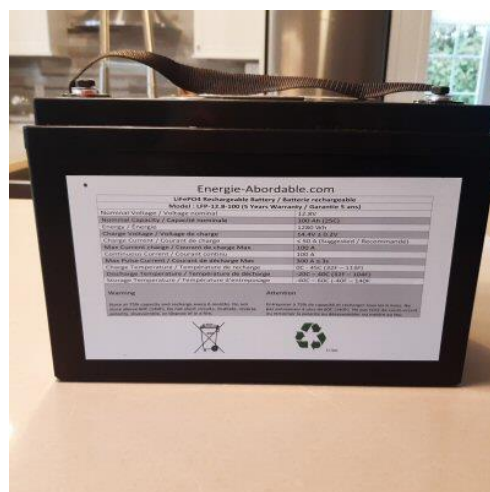
Groupe d'achat 2023 - Énergies vertes !

- Batteries LiFePO4
- Panneaux Flexibles de 50 à 290 Watts
- Panneaux solaires Canadian Solar de 320 à 535 W

Batteries LiFePO4 (Lithium)

Canada : groupe d'achat juillet 2023

Antilles si vous avez un bateau dans le sud et voulez passer au Lithium, voici votre chance. J'ai un pied à terre dans les Antilles où je peux faire livrer les batteries.



➤ [Voir les spécifications électriques ici.](#)

Fonction Bluetooth incluses pour connaître l'état de la batterie

NOUVEAUTÉ : Option « **Auto chauffante** » pour chalet, RV, roulotte etc.

Voici les prix des modèles disponibles :

Modèle	Wh	Dimensions (mm)	Garantie	Options	Spécial	Coût de Wh	Régulier	Coût de Wh
12,8V - 100 Ah	1280	330*173*225	5 ans	Bluetooth inclus	529 \$	0,413 \$	634 \$	0,496 \$
12,8V - 120 Ah	1536	330*173*225	5 ans	Bluetooth inclus	605 \$	0,394 \$	725 \$	0,472 \$
Dimentions équivalente : D27 & D31				Auto chauffante :	51 \$		61 \$	
12,8V - 150 Ah	1920	522*240*220	5 ans	Bluetooth inclus	772 \$	0,402 \$		
12,8V - 200 Ah	2560	522*240*220	5 ans	Bluetooth inclus	943 \$	0,368 \$		
				Auto chauffante :	67 \$			
12,8V - 300 Ah	3840	522*268*220	5 ans	Bluetooth inclus	1 372 \$	0,357 \$		
				Auto chauffante :	81 \$			
				Voltmètre :	20 \$			
Cycle de charge/décharge : >2500 @ 100% DOD; >3500 @ 80% DOD; >6000 @ 50% DOD								
Modèle	Wh	Dimensions (mm)	Garantie	Options	Spécial	Coût de Wh	Régulier	Coût de Wh
25,6V - 100 Ah	2560	522*240*220	5 ans		909 \$	0,355 \$		
25,6V - 150 Ah	3840	522*240*220	5 ans		1 279 \$	0,333 \$		
25,6V - 200 Ah	5120	522*268*220	5 ans		1 726 \$	0,337 \$		
				Bluetooth :	25 \$			
				Voltmètre :	20 \$			
				Auto chauffante (non disponible pour les Bat. De 24V) :	n/d			
Cycle de charge/décharge : >2500 @ 100% DOD; >3500 @ 80% DOD; >6000 @ 50% DOD								

DEVISE : en \$ CND pour la livraison à Montréal et en \$ USD pour la livraison à la Grenade parce que les coûts de transport et taxes d'importation sont plus onéreuses dans les Antilles.

Notes : Les modèles sans prix régulier sont disponibles uniquement dans le groupe d'achat.

Voltmètre intégré

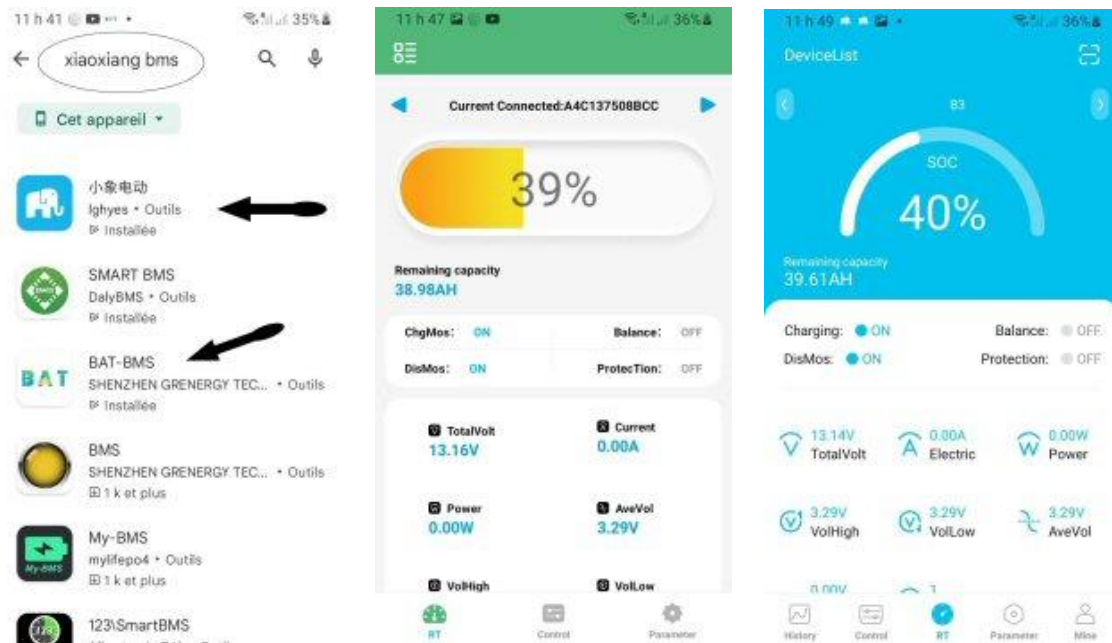
Le voltmètre intégré permet de voir le voltage de la batterie, son état de charge et permet également de manuellement provoquer la fermeture/ouverture de la batterie.



La fonction Bluetooth permet au BMS de communiquer à votre téléphone intelligent toute l'information disponible concernant l'état de charge de la batterie, température. Vous pouvez également provoquer la fermeture et l'ouverture de la batterie à distance.

Voici deux applications qui fonctionnent bien. Tapez: "xiaoxiang bms" dans Play Store.

Il y en a sûrement beaucoup d'autres :



La fonction « Auto chauffante » : toutes les batteries Lithium ont des limitations d'usage à basse température. Par exemple, nos batteries LiFePO4 ne doivent jamais être rechargées si la température de ces cellules est sous 0C. Elles ne doivent pas être déchargées (utilisées) si sa température est sous -20C. La fonction Auto Chauffante est contrôlée par le BMS. Lorsque la température des cellules est inférieure à 0C, le BMS cessera de charger la batterie et utilisera l'énergie disponible des Panneaux Solaires ou Chargeur pour réchauffer la batterie. Aussitôt que celle-ci sera au-dessus de 5C, le chauffage est coupé et la recharge recommence.

Cette fonction est parfaite pour les RV, roulottes et chalets qui ne sont pas chauffé l'hiver. Il serait souhaitable de construire une boîte isolée de styromousse de 2" ou même 4" afin de minimiser le temps de chauffage et maximiser le temps de recharge.

L'appareil de chauffage est simplement un film chauffant que l'on retrouve souvent dans l'imprimante laser. C'est une technologie éprouvée et fiable qui ne comporte aucune pièce mobile susceptible de briser. Dans le cas de nos batteries de 100 et 120 AH, la puissance de l'élément est de 100W.



Contactez-nous pour plus de détail : +1 (450) 444-6239, [Courriel : info@voile.org](mailto:info@voile.org)

À lire : textes de vulgarisation afin de répondre aux nombreuses questions que se posent les gens intéressés à remplacer leurs batteries de plombs par des LiFePO4. Les sujets suivants sont abordés : [Version PDF](#) ou cliquez sur chaque sujet pour voir la discussion sur FB

- [C'est quoi un BMS ?](#)
- [À quoi sert la fonction Bluetooth ?](#)
- [Comment fonctionne la fonction auto-chauffante ?](#)
- [Que veut dire un cycle de décharge et recharge DOD ?](#)
- [Comment comparer des batteries de marque ou de modèle différent ?](#)
- [Ça prend combien de LiFePO4 pour remplacer un parc de batteries de plombs ?](#)
- [Parc de batteries Hybride \(plombs + LiFePO4\) ?](#)

Pour commander : info@voile.org



[Consulter notre groupe FaceBook : pour vos questions/réponses](#)

Condition pour participer au groupe d'achat

Afin d'obtenir de tels prix, il faut acheter directement du manufacturier une palette de produit à la fois, soit 25 batteries.

Les batteries sont expédiées environ deux semaines après avoir passé et payer la commande et les onduleurs autour de 3 semaines. La livraison se fait par bateau et par train et peut prendre entre un et deux mois avant d'arriver à Montréal.

Pour participer au groupe d'achat et profitez du tarif spécial, vous devez :

1. Verser 25% du montant total de votre au moment de la commande
2. Le solde payable le 30 juillet au moment de l'expédition par le manufacturier.
3. On vous avisera lorsque le matériel arrivera à Montréal, à notre entrepôt. Vous aurez une semaine pour venir les chercher. Ou nous pouvons vous les expédier localement moyennant des frais supplémentaire.

Contactez-nous pour plus de détail : +1 (450) 444-6239, [Courriel : info@voile.org](mailto:info@voile.org)

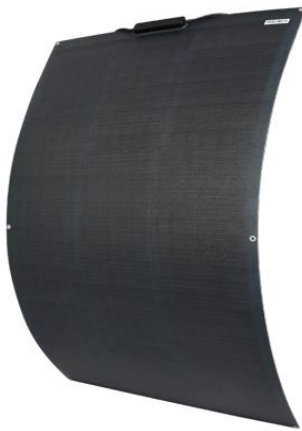
Panneaux Flexibles de 50 à 290 Watts

Avez-vous de l'intérêt pour des PV flexibles ? Nous sommes en relation avec un fabricant. Ils ont sept modèles de panneau flexible. Nous pourrions les avoir pour 50% de moins que le prix du marché soit environ 1.25\$/watt (à confirmer). Cependant pour avoir le prix manufacturier il faut commander 100 panneaux minimum. Faites-nous part de votre intérêt : info@voile.org

Model	Dimension	Solar Cells	Specifications							
			Max Power	Efficiency	Vmp	Ipm	Voc	Isc	Systme Voltage	N.W.
	mm	Mono	W	%	V	A	V	A	V	Kg
SG-TF-D-50W	600*470*2	mono 210	50	22,0	18,2	2,75	21,5	2,91	DC600	0,96
SG-TF-D-100W	1170*470*2	mono 210	100	22,0	18,8	5,32	22,2	5,64	DC600	1,65
SG-TF-D-150W	1180*680*2	mono 210	150	22,0	18,8	7,98	22,2	8,46	DC600	2,44
SG-TF-D-200W	1550*680*2	mono 210	200	22,0	25,1	7,97	29,6	8,45	DC601	3,21
SG-TF-D-220W	1685*680*2	mono 210	220	22,0	27,4	8,03	32,3	8,51	DC602	3,48
SG-TF-D-250W	1450*890*2	mono 210	250	22,0	23,4	10,68	27,6	11,32	DC603	3,92
SG-TF-D-290W	1690*890*2	mono 210	290	22,0	27,4	10,58	32,3	11,32	DC604	4,57

Product Details

FLEXIBLE SOLAR PANEL SG-TF-D-200W



Anti-Slip Surface

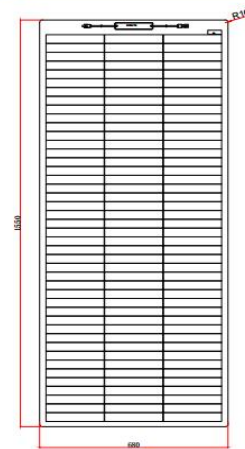


Junction Box

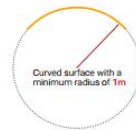


MC4

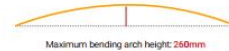
Module Diagram



Solar panel bending diagram



Curved surface with a minimum radius of 1m



Maximum bending arch height: 260mm

Electrical Characteristics

Maximum power(Pmax)	200W
Open-circuit voltage(Voc)	29.6V
Voltage at Pmax(Vmp)	25.1V
Short-circuit current(Isc)	8.45A
Current at Pmax(Imp)	7.97A
Cells Efficiency(%)	22.0%
The maximum system voltage	600V DC(IEC)
Power temperature coefficient	-0.38%/°C
Voltage temperature coefficient	-0.36%/°C
Current temperature coefficient	0.07%/°C
Output power tolerance	±3%
Operating Temperature	-40°C+85°C

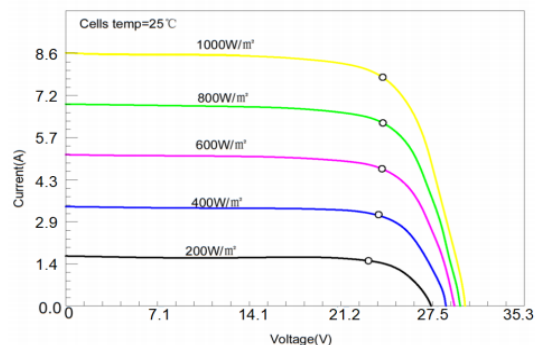
Specifications

Solar cell brand	210 mono solar cells
No.of cells and connections	132(3*44)
Module dimension	1550*680*2mm
Weight	3.21kg
Output cable	JB (2*bypass diodes) + 900mm/4mm² cable+MC4 compatible
Waterproof	IP68
Certifications	CE, ROHS
Maximum bending arch height	260mm
Warranty	5 years and service life 20 years

Product Introduction

TF series photovoltaic panel adopts proven crystalline silicon solar cell technology and polymer composite material to achieve a new type of pv module that is glass-free, lightweight and thin sheet.

The solar cells use PERC Shingle-cell technology to achieve zero cell spacing, which effectively increases the light-receiving area of the module.



PANNEAUX SOLAIRES CANADIAN SOLAR

Canadian Solar est établis en Ontario. Notre distributeur livre généralement les palettes panneaux en trois jours. Si vous avez de gros projets, voici les deals à tomber en bas de votre chaise.

Cette année les bonnes offres sont sur des panneaux Bi-Facial avec cellules Monocristalline Une palette contient 30 panneaux. Le coût est de 0.70 \$ / watt + expédition.

CS3N-390MS all-black	
Specification Data	Fiche Technique complète
Type de cellule	Monocristalline
Arrangement des cellules	132 [2 X (11 X 6)]
Dimensions	1940 x 1048 x 35 mm (76.4 x 41.3 x 1.38 in)
Poids	22.5 kg (49.6 lbs)
Prix (unitaire)	273 \$ (à la palette) – 312 \$ à l'unité
CS6W-535MB-AG	374 \$chaque en palette de 30 + frais expédition
Specification Data	Fiche technique complète
Type de cellule	Monocristalline
Arrangement des cellules	144 [2 x (12 x 6)]
Dimensions	2266 x 1134 x 35 mm (89.2 x 44.6 x 1.38 in)
Poids	32.2 kg (71.0 lbs)
Prix (unitaire)	374 \$ (à la palette) – 428 \$ à l'unité

Note : À l'unité, c'est panneaux se vendront 80 cent du watt livré à l'entrepôt de Montréal. Vous devrez venir les chercher.

Note : Plusieurs modèles de la série **CS1H de Canadian Solar** seront disponibles mais au moment de diffuser cette lettre, l'information n'était toujours pas disponible.

Contactez-nous pour plus de détail : +1 (450) 444-6239, [Courriel : info@voile.org](mailto:info@voile.org)



Suivez-nous sur Facebook: [Énergie Abordable](#)