

Dufour 530

E-BOOK



DUFOUR

— INSTINCTIVE SAILING —

CARACTÉRISTIQUES GÉNÉRALES

• Longueur hors tout	16,35 / 53'8"
• Longueur coque	15,50 m / 50'10"
• Longueur flottaison	14,43 m / 47'4"
• Largeur coque	4,99 m / 16'4"
• Tirant d'eau standard (Quille en T)	2,8 m / 9'2"
• Poids du lest standard (Fonte)	4600 kg / 10 138 lbs
• Tirant d'eau Performance (Quille en T)	-
• Poids du lest Performance (Fonte/Plomb)	-
• Tirant d'air (hors antennes)	-
• Tirant d'air Performance (hors antennes)	-
• Déplacement léger	16 193kg / 35 689 lbs
• Capacité carburant (standard)	440 L / 116 US Gal
• Capacité eau douce (standard)	740 L / 196 US Gal
• Puissance moteur :	
- Sail drive (standard)	75 HP /
- Ligne d'arbre (Option)	

ATTESTATION CE

• Catégorie A	- personnes
• Catégorie B	
• Catégorie C	

ARCHITECTES / DESIGNERS

• Architecte Naval : Felci Yachts	Felci Yachts
• Architecte intérieur : Felci Yachts	Felci Yachts

SURFACE ET PLAN DE VOILURE VERSION ALU

• Grand-voile	65,5m ² / 705,03 ft ²
• Génois sur enrouleur (105 %)	59,5m ² / 640,45 ft ²
• Code 0	
• Spi asymétrique	
• I	19,60m / 64'4"
• J	5,75m / 18'10"
• P	19,14m / 62'10"
• E	6m / 18'8"
• LP	6,12m / 20'1"





Airy feel cockpit
with relevant
innovations

Recess shapes

Engine
ventilation

Large
sidedecks

Impressive bow
volumes

Innovative bimini

Large living space

Large skylight on roof

Wide and functional table

Opt: Vital exterior barbecue

Even Wider aft platform



3 finitions levels:



Eco :

- Mat classique, GV dacron full-batten
- Rail et foc-auto vireur Dacron
- 2 winchs T50 sur hiloires



Premium :

- 2 winchs de roof T50 pour manoeuvre de drisse
- Rail de GV sur roof
- 2 winchs barreur T50 pour écoute German system



Performance :

- Mât et bôme laqués noire
- Gréement courant Dyneema
- Déco performance
- Upgrade 2 x winchs d'hiloire primaire T55 pour génois & spi
- Réglage chariots de génois
- Table de cockpit démontable

Interiors layouts



*Version **standard** :
3 cabins, 3 heads



*Option **D530-32PAR** :
3 cabins, 2 heads +
pullman



*Option **D30-44PAV** :
5 cabins, 4 heads +
pullman



*Option **530-43PP** :
6 cabins, 3 heads +
pullman

*Optional crew cabin

Natural light

Deep storage for a clear
and functional living room

Fridge w/
freezer

View at sea

Adjustable table






Comfortable
chart table

Natural light

Storage under seat

Courtesy light



Many shelves

Double sink w/ sea water pump

Worktop and backboard in corian

Opt: microwave grill / dishwasher

Gaz stove 3 bruner w/ grill oven

Master cabin

Storage

Natural light

Individual and adjustable lights

Elegant finishing and design cushions



Portside cabin

Several storage
for the best
welcome

Shelves

Huge view at
sea



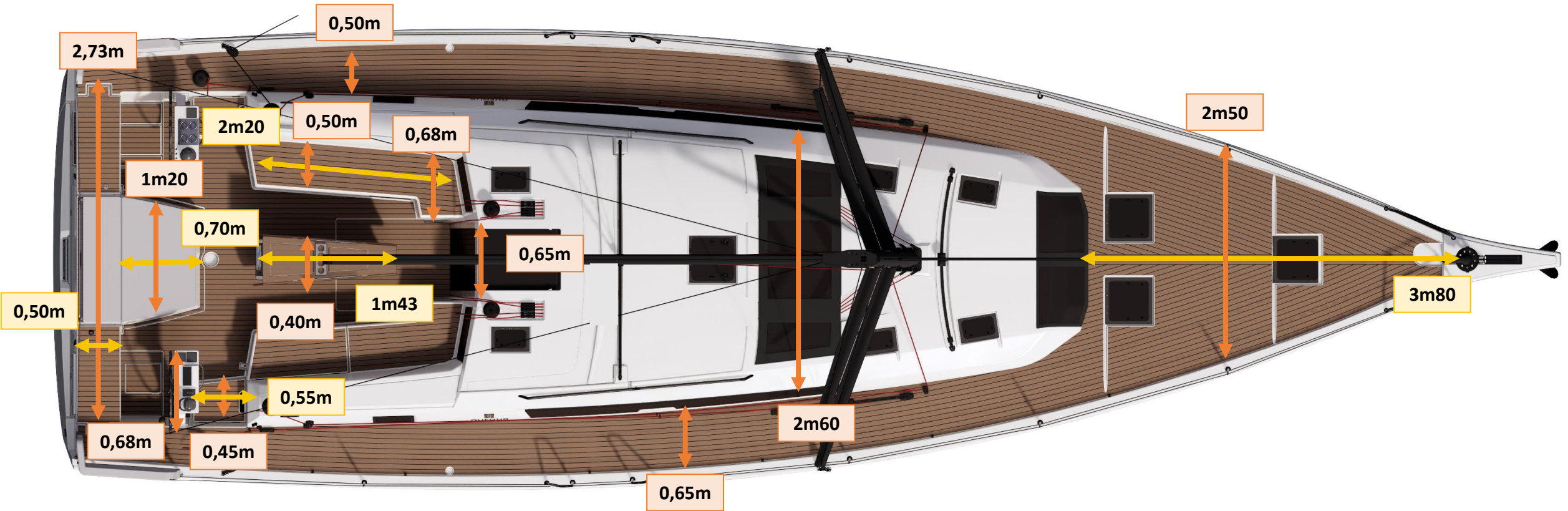


IMAGE SALLE d'EAU



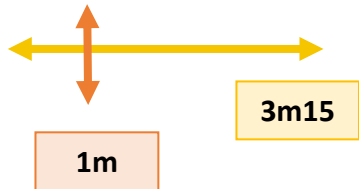
Exteriors Dimensions

Dufour 530



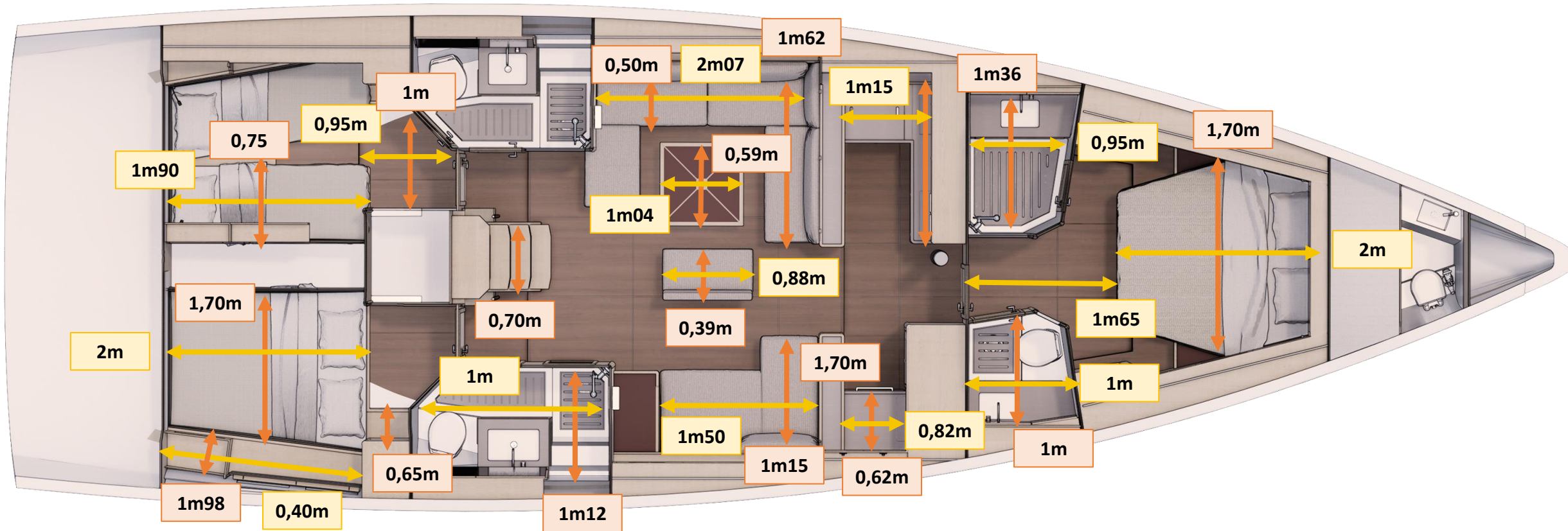
Plateforme de bain

Marches –
20cm

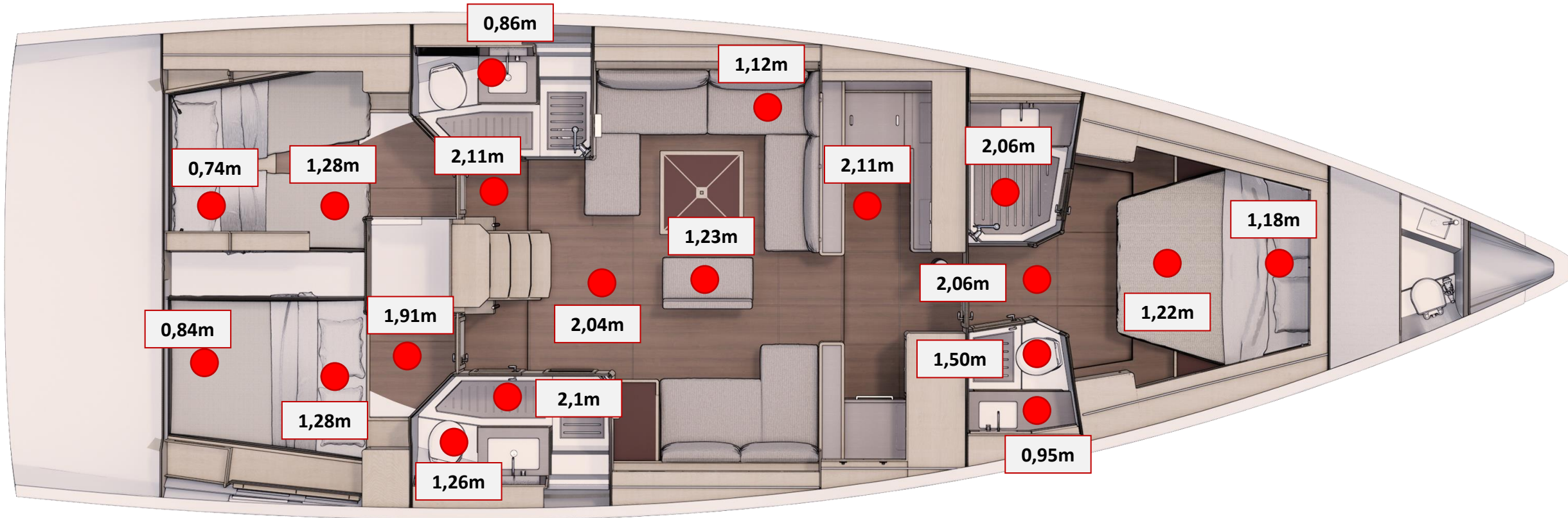


DUFOUR

Interiors Dimensions



Interiors Dimensions – Hauteur sous barrots



Interiors Dimensions



● Prise USB

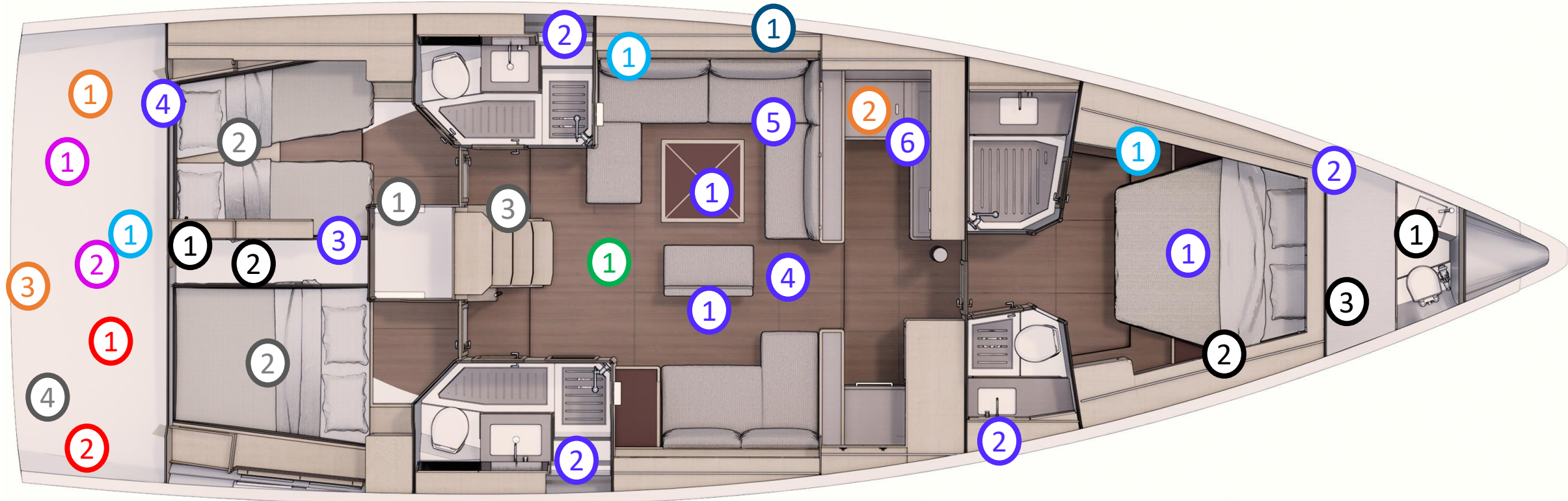
● Interrupteur

● Interrupteur Bouton

● Prise

● Lampe Lecture

Interiors Dimensions



GENERATEUR	
1	Générateur Panda 10000i ou Onan
2	Batterie Générateur 74 Amp

ELECTRICITE	
1	4 Batteries (140 Amp)

CHAUFFAGE	
1	Système Chauffage de l'eau
2	Evacuation du Chauffage

PROPULSEUR	
1	Propulseur avant
2	2 Batteries AMG 92 Amp
3	Hélice de tunnel
4	2 batteries

CLIMATISATION	
1	Climatisation 12000 BTU (avant et arrière), 16000 BTU (centre), 12000 et 6000 (centre, si pullman)

DESSALINATEUR	
1	Dessalinateur

MOTEUR	
1	Moteur Volvo 75/110CV
2	Réservoir Diesel 250L (bâbord) et 190L (tribord)
3	Batterie Moteur 105Amp
4	Evacuation du Moteur

GAZ	
1	Boite à Gaz
2	Réchaud à Gaz
3	Plancha

EAU	
1	Réservoir d'eau 280L (devant) et 220L (frontal)
2	Réservoir de stockage 50L (dépend des versions) et 35L (cabine skipper)
3	Chauffe – Eau 60L
4	Pompe de maintien (manuelle ou électrique)
5	Groupe d'eau Par max
6	Congélateur 40L

INTERIOR AMBIANCES - AMBIANCES INTERIEUR

Standard : BOSTON AMBIANCE

Wood - Boiserie



Alpi teak

Floor - Plancher



Wengé

Interior upholstery -
Sellerie intérieure



Rabbani Grey

Option 1: EUROPE AMBIANCE

Wood - Boiserie



Alpi light oak

Floor - Plancher



Oak

Interior upholstery -
Sellerie intérieure



Rabbani Beige

Option 2: MILLENIUM AMBIANCE

Wood - Boiserie



Alpi light oak

Floor - Plancher



Oak

Interior upholstery -
Sellerie intérieure



Rabbani light
grey



Rabbani Blue

INTERIOR UPHOLSTERY OPTIONS



Sahara Beige



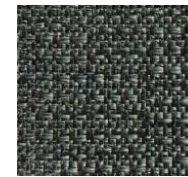
Sahara Brown



Soft Beige



Bonanza Beige



Rabbani Grey



Rabbani light grey



Rabbani Beige



BOSTON AMBIANCE



EUROPE AMBIANCE

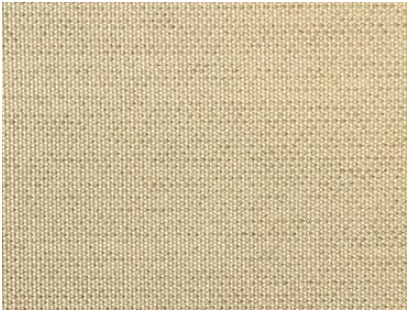


MILLENNIUM AMBIANCE

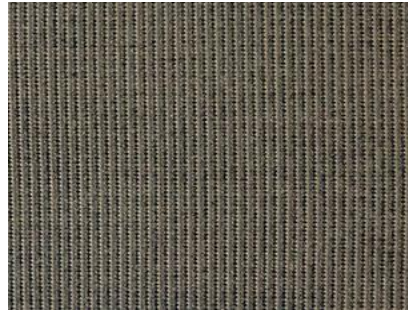


OUTDOOR AMBIANCES - AMBIANCES EXTERIEUR

Upholstery – Covers - Lazy bag / Sellerie – Housses - Lazybag



Mottled beige



Dark Smoke

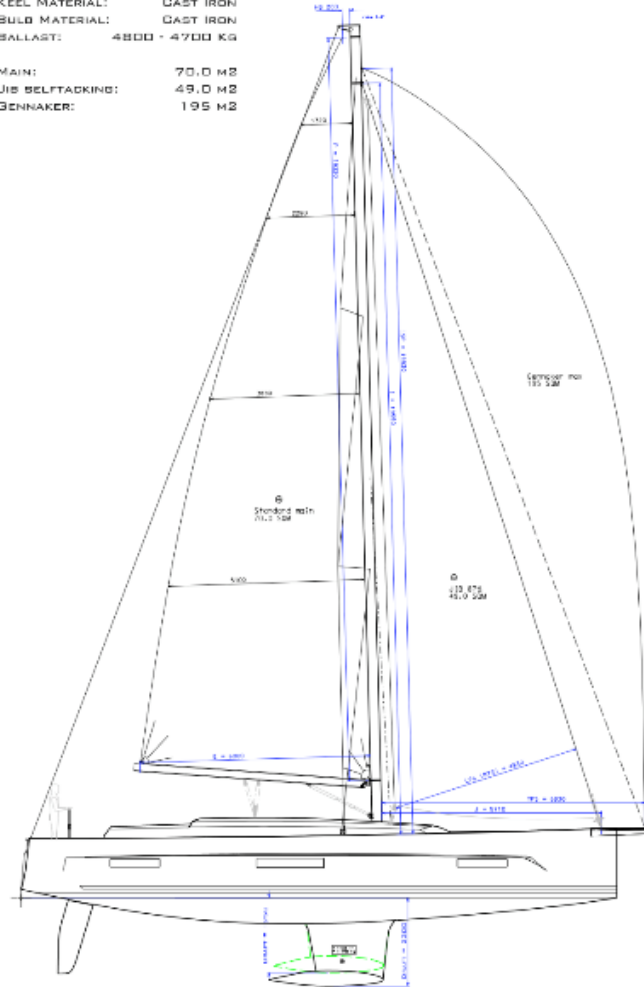
TECHNICAL INFORMATIONS

SAILING PACK

D530 - STANDARD

DRAFT: 1.95 - 2.30 M
KEEL MATERIAL: CAST IRON
BUILD MATERIAL: CAST IRON
BALLAST: 4800 - 4700 KG

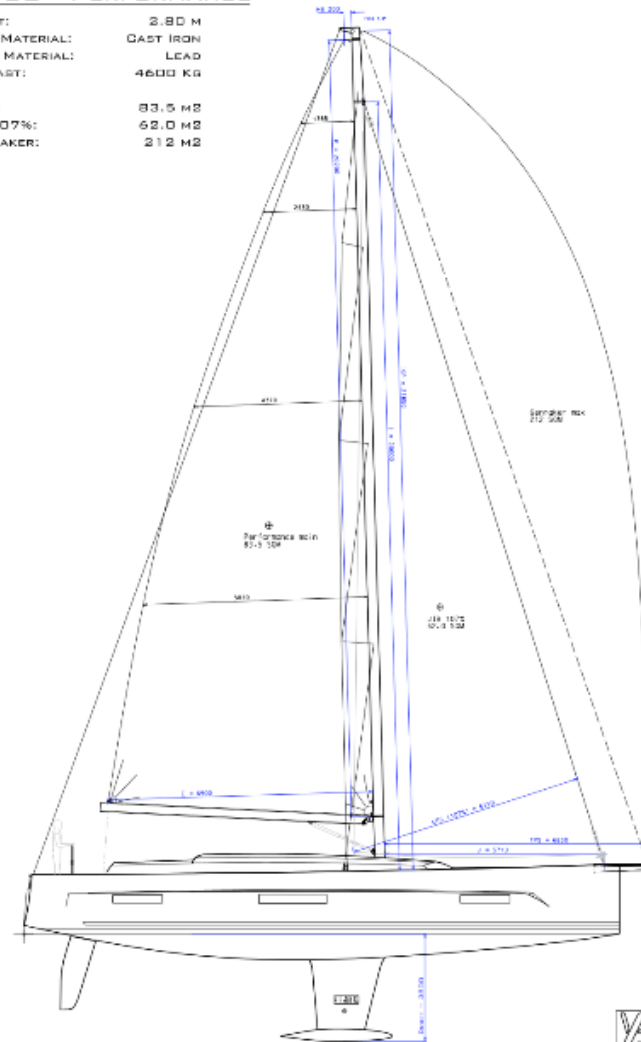
MAIN: 70.0 M²
JIB SELF-TACKLING: 49.0 M²
GENNAKER: 195 M²



D530 - PERFORMANCE

DRAFT: 2.80 M
KEEL MATERIAL: CAST IRON
BUILD MATERIAL: LEAD
BALLAST: 4600 KG

MAIN: 83.5 M²
JIB 107%: 62.0 M²
GENNAKER: 212 M²



ELECTRIC PACK

SAILING PACK



Speedo wind vane log unit
anemometer – I70 s display on
starboard



Raymarine Evolution
autopilot – L&S hydraulic
motor – P70s display on
starboard



VHF Ray 63



GPS AXIOM 7 on starboard

ELECTRIC PACK

CRUISING PACK – Require sailing pack



VHF loud speaker in cockpit



GPS AXIOM 12 PRO at cockpit table



AIS 700 transmitter / receiver

NB : includes Large pods, loch speedo widn sosor +I70 multifunction display portside, Raymarine autopilot – hydrolic picton – P70 display- VHF loudspeaker in cockpit – Blackighted lights switch panels

ELECTRIC PACK

TRANSAT PACK – Extension cruising pack



Radar 18" QUANTUM

- + wireless smartcontroller remote
- + Second handset VHF Ray Mic on starboard helm station

- CHIRP pulse compression technology
- Performant on both long and extremely short ranges
- Energy efficient and lightweight design
- Power consumption (17W transmit / 7W standby)
- Superior interference rejection
- Exceptional detail and clarity